

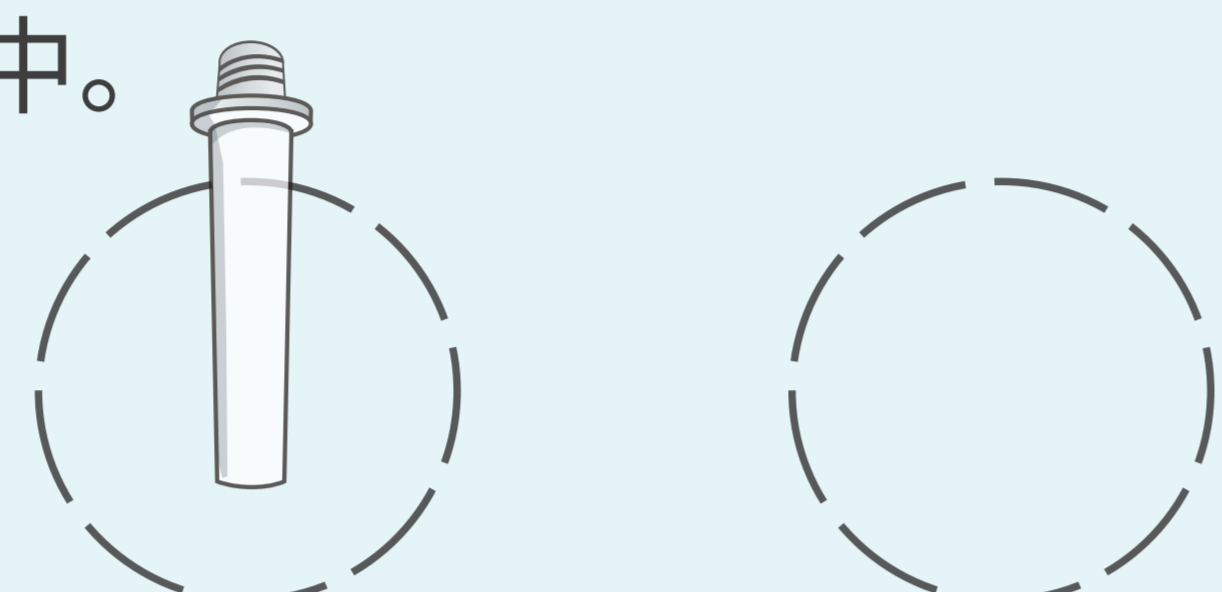
新型冠状病毒 (2019-nCoV) 抗原检测试剂盒操作流程

■ 检测流程

检测前请清洗或消毒双手，然后擦干。

01

取出试剂盒内所有组份，将采样管插入外盒支架孔中。



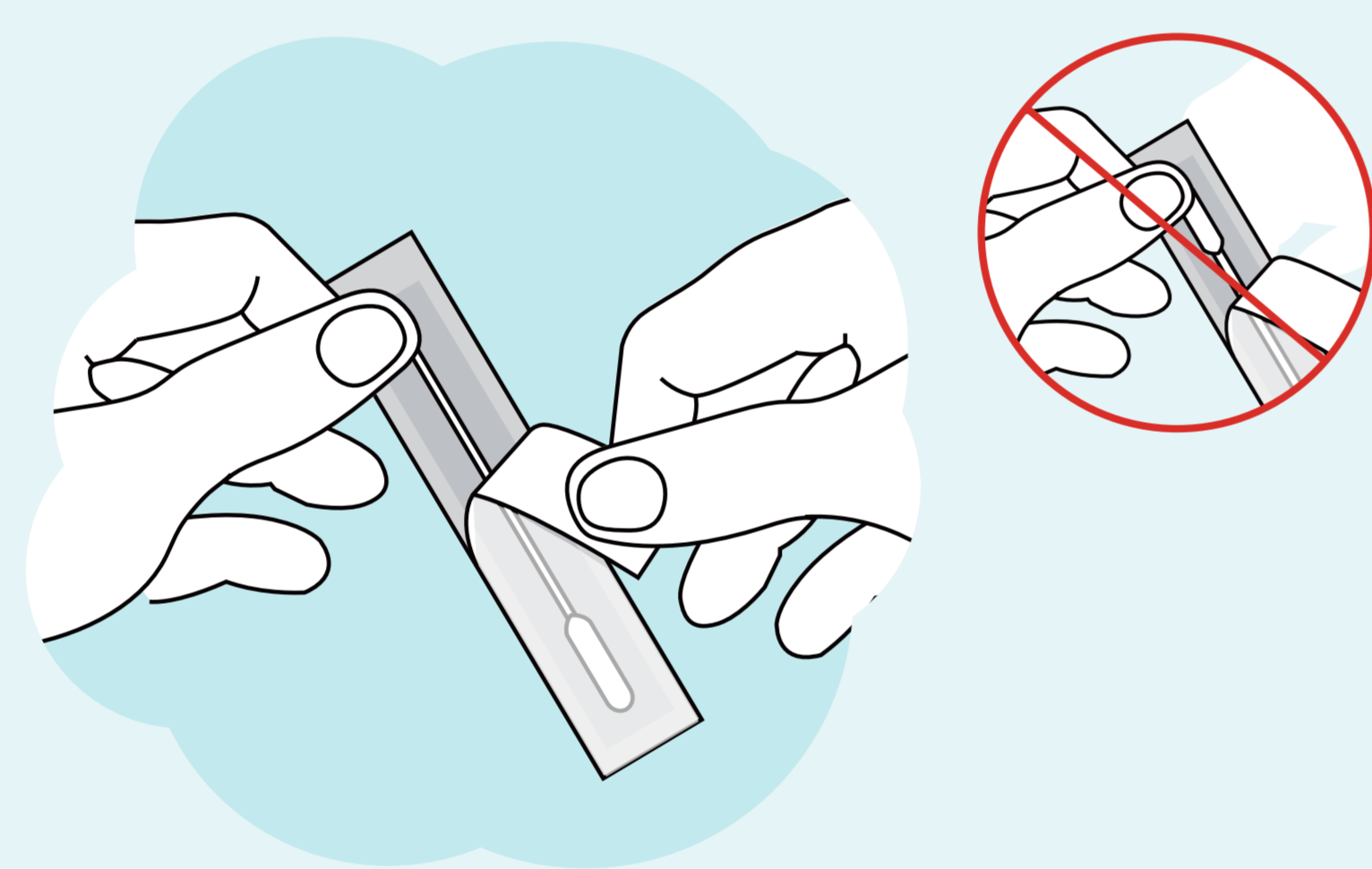
02

撕开样本保存液，将样本保存液全部挤入采样管中。



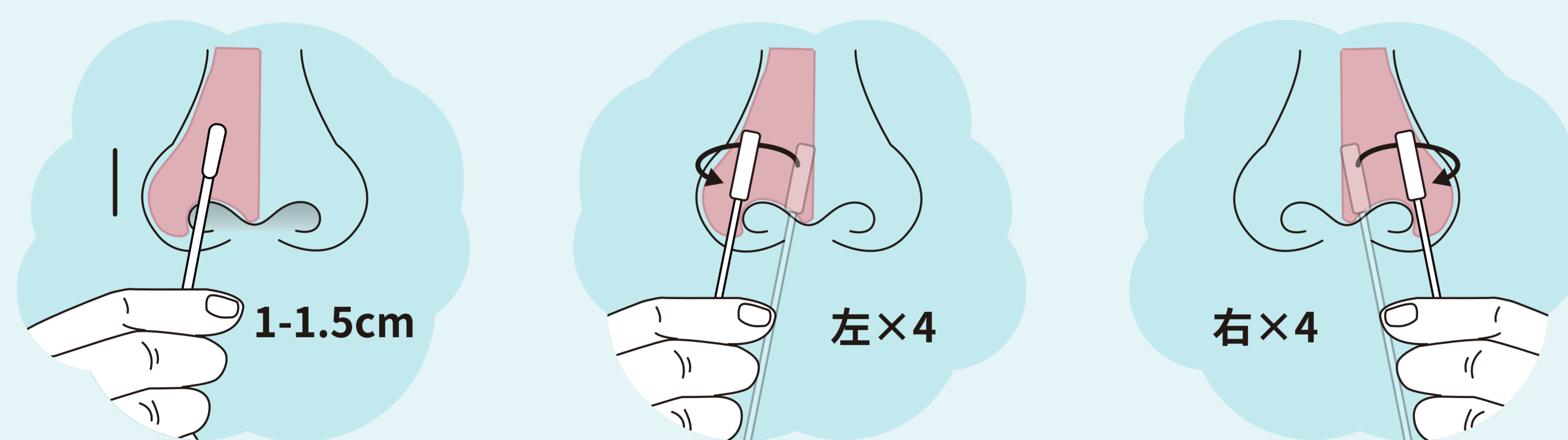
03

样本采集时，先用卫生纸擤去鼻涕，小心拆开鼻拭子外包装，避免手部接触拭子头。



04

头部微仰，一手执拭子尾部贴一侧鼻孔进入，沿下鼻道的底部向后缓缓深入1-1.5厘米后贴鼻腔旋转至少4圈（停留时间不少于15秒）。随后使用同一拭子对另一鼻腔重复相同操作。



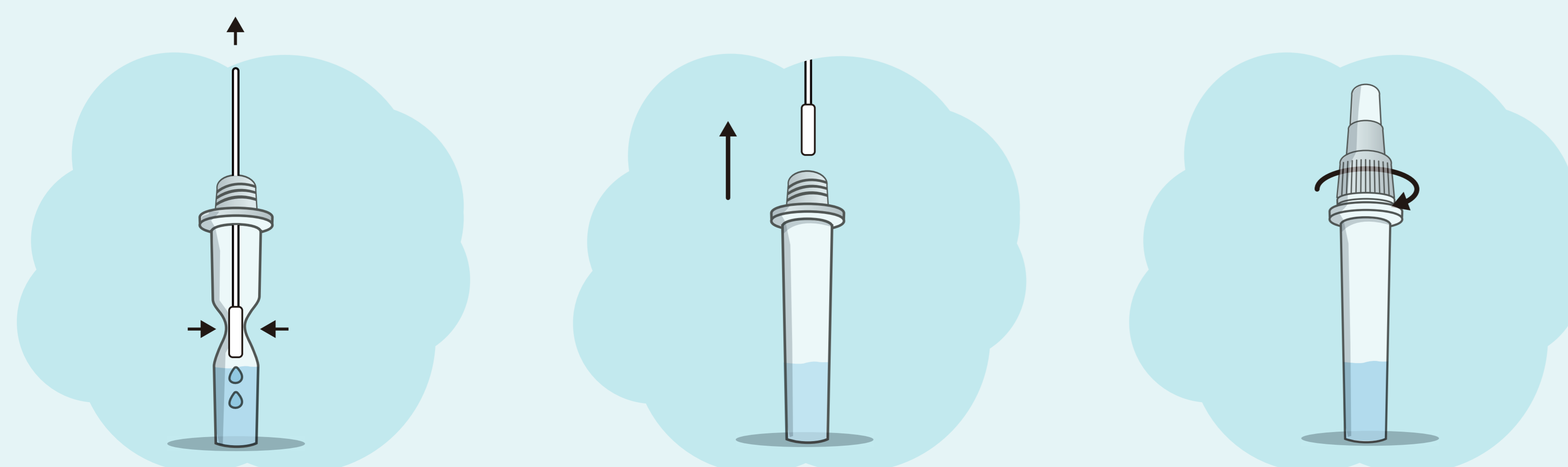
05

将采样后的拭子浸没于采样管，旋转5次，旋转混匀至少30秒，使样本与保存液完全混合。



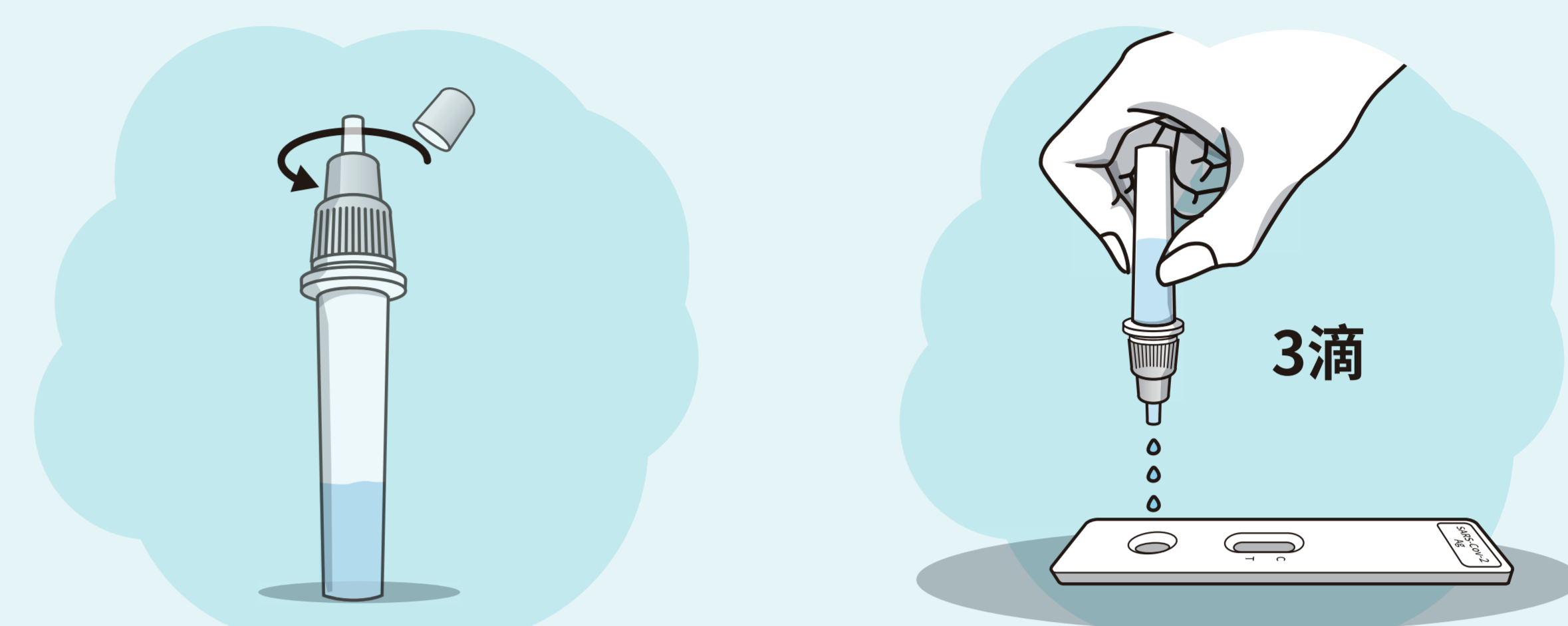
06

挤压采样管两侧，尽可能挤出拭子中液体，旋转盖子盖紧，将拭子弃去。



07

拧开管子上端的小白盖。添加3滴样本至检测卡的加样孔中。



08

计时观察，在加样后的15分钟~20分钟判读结果，20分钟后判读结果无临床意义。



09

*使用后的试剂和样本等废弃物应妥善处理。所有使用后的采样拭子、采样管、检测卡等装入密封袋，按照《新冠病毒抗原检测应用方案（试行）》中的规定处理。

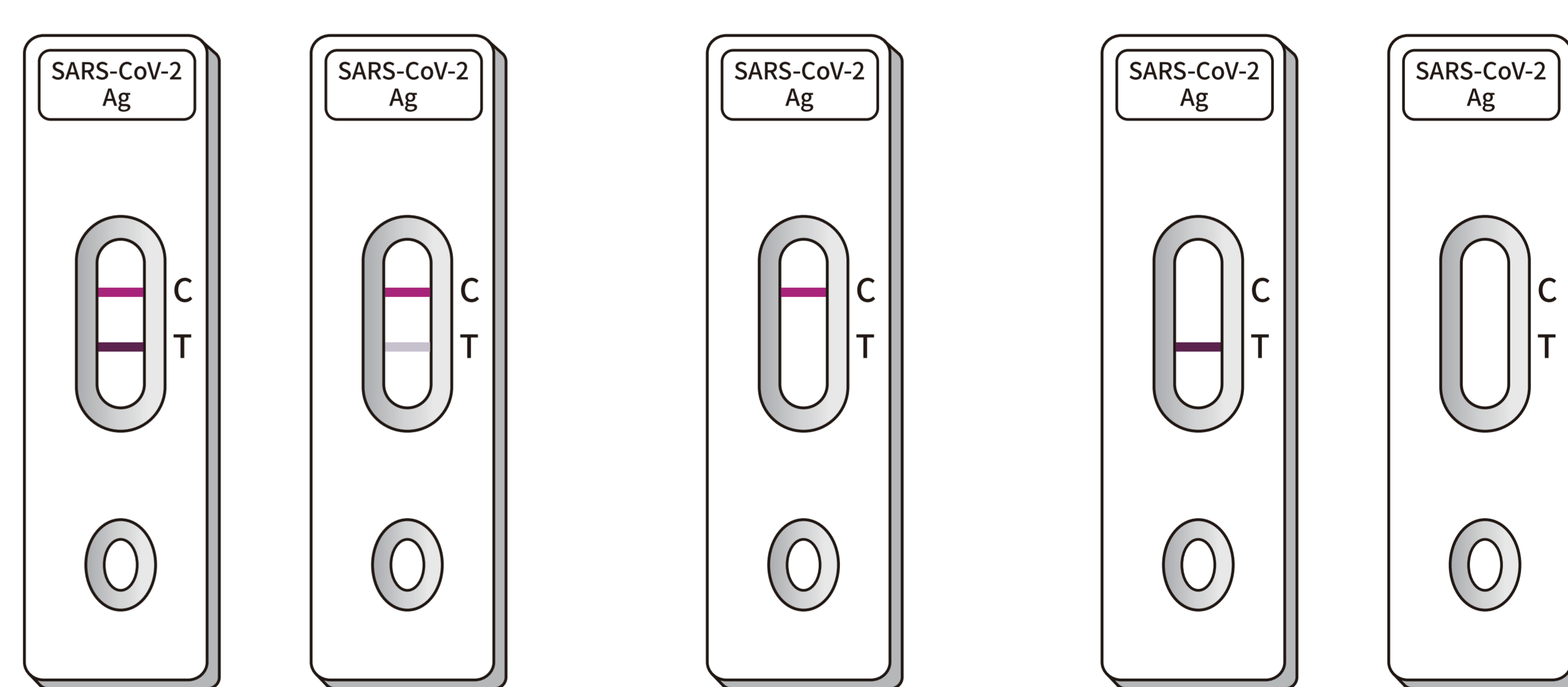


■ 结果判读

阳性

阴性

无效



阳性：质控线（C线）和检测线（T线）各有一条红色条带出现。提示样本中存在新型冠状病毒。

阴性：只有质控线（C线）有一条红色条带。提示样本中没有新型冠状病毒或新型冠状病毒浓度低于检出水平。

无效：质控线（C线）无红色条带出现，表示无效。需重新取试剂条重测。



扫描上方二维码观看操作视频